

# EXERCICES – THEME 4

## Exercice n°1

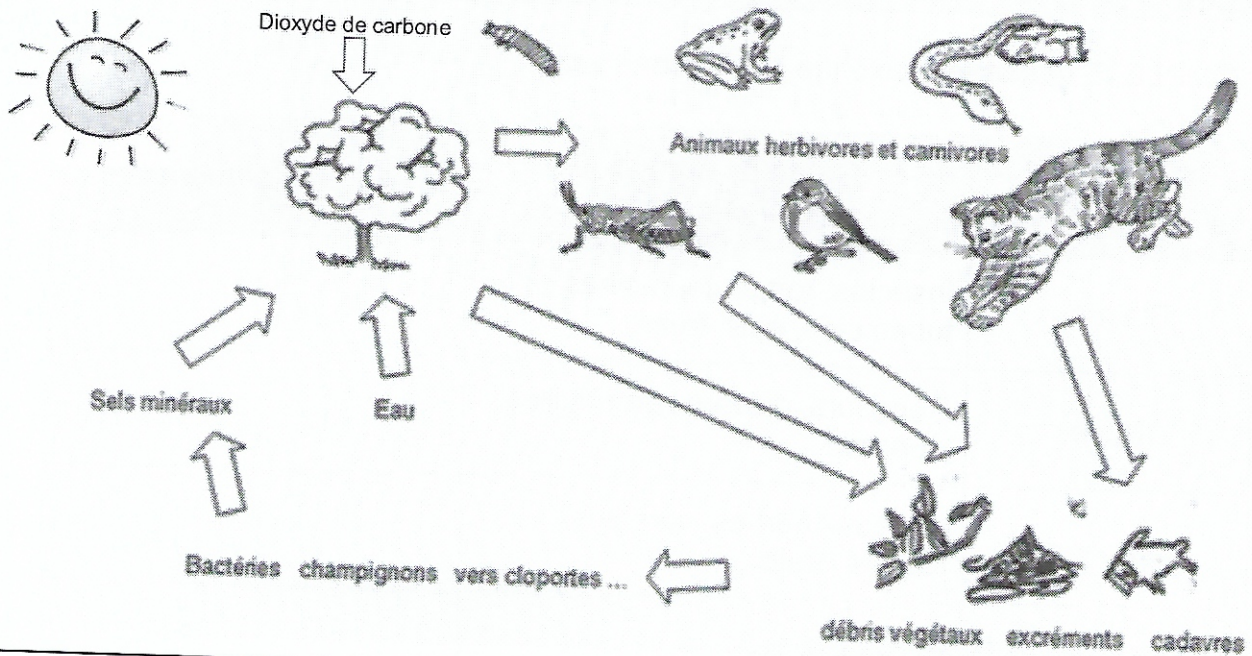
COMPLETE la dernière colonne par le terme exact.

Espèce ou genre	Ce qu'ils mangent principalement...	Régime alimentaire
Blaireau	Insectes, rongeurs, racines, tubercules, épis, fruits...	
Buse	Rongeurs, oiseaux, grenouilles, vipères...	
Campagnol	Insectes, herbes, céréales, racines, fruits...	
Chenille	Feuilles, fruits...	
Criquet	Feuilles, tiges, épis...	
Grenouille verte	Lombrics, limaces, insectes...	
Hérisson	Insectes, araignées, lombrics, limaces...	
Limace	Feuilles, racines, fruits...	
Lombric	Déchets végétaux, feuilles mortes...	
Vipère péliade	Grenouilles, lézards, musaraignes, rongeurs...	

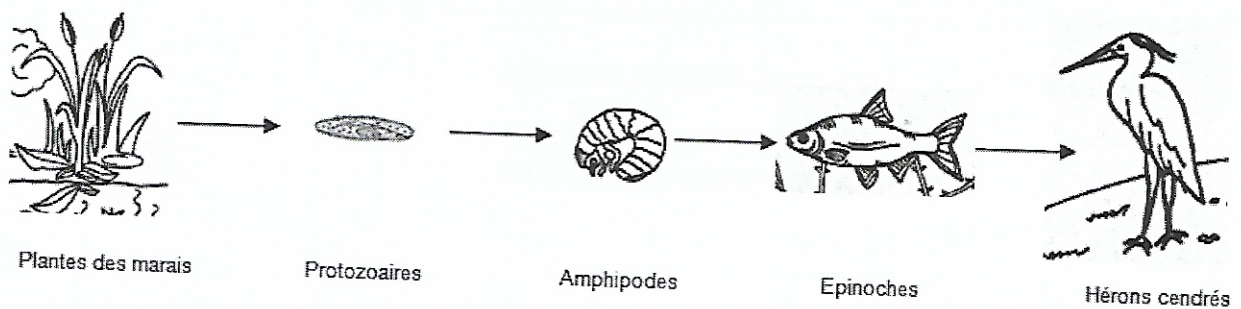
## Exercice n°2

NOMME précisément les 3 documents.

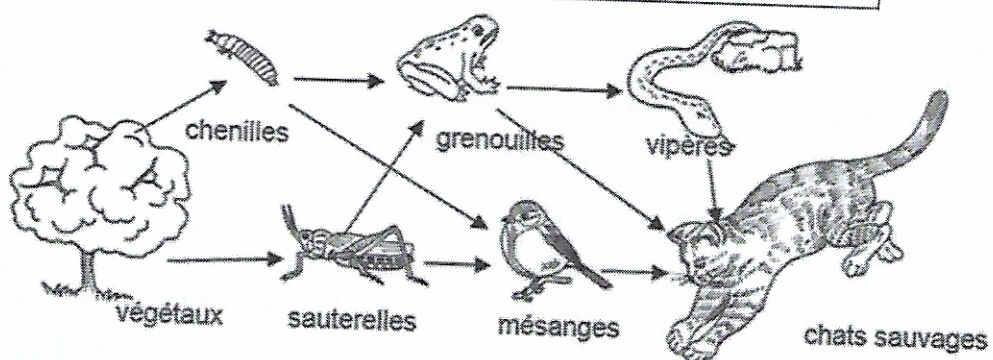
Doc.1



Doc. 2

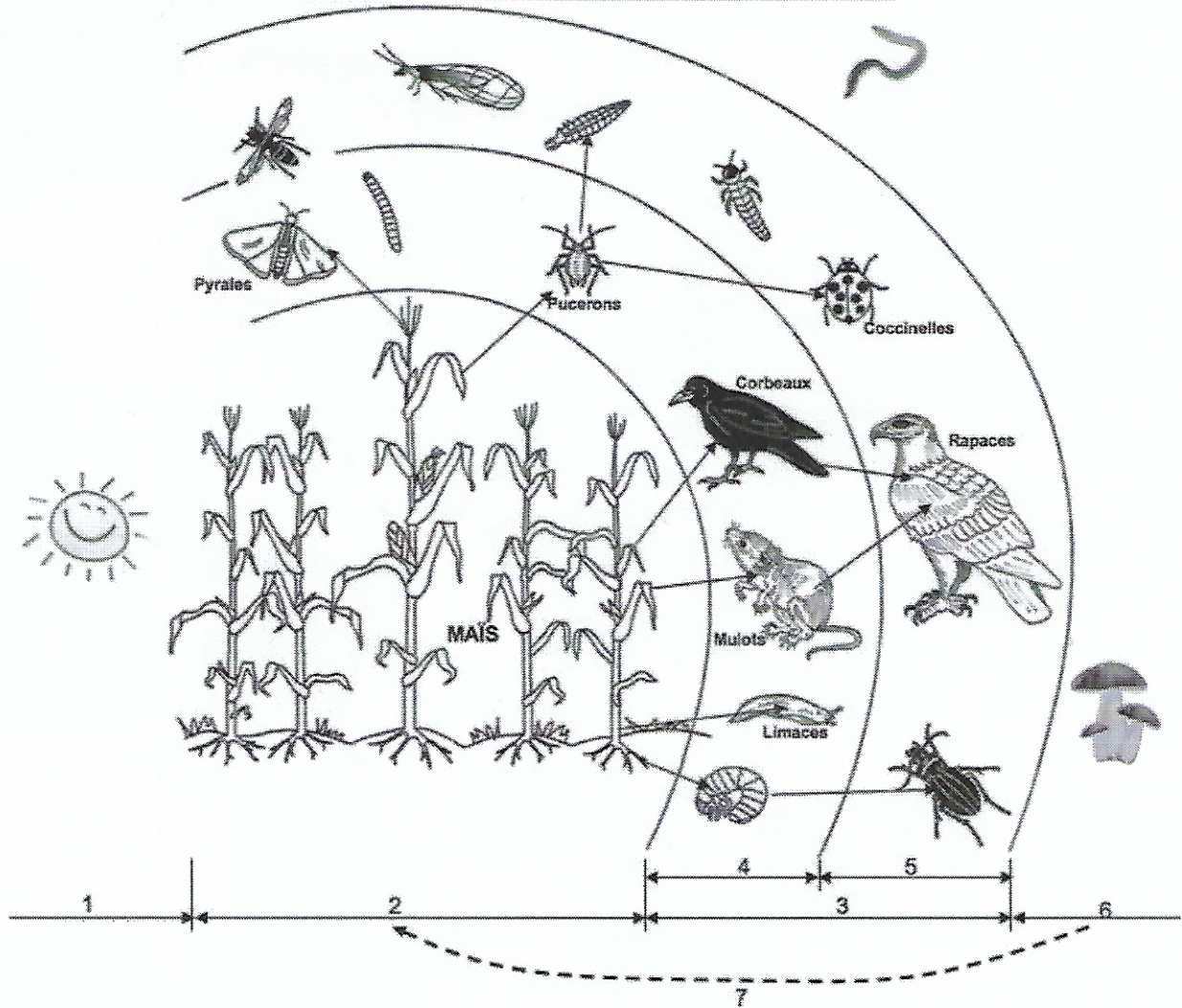


Doc 3.



## Exercice n°3

### Niveaux trophiques en action !



1. LEGENDE le schéma ci-dessus avec les mots-clés du thème.

1	Énergie lumineuse (soleil)	5	
2		6	
3		7	
4			

2. INDIQUE les numéros qui correspondent à un niveau trophique. \_\_\_\_\_

3. INDIQUE les numéros qui correspondent à un régime alimentaire. \_\_\_\_\_

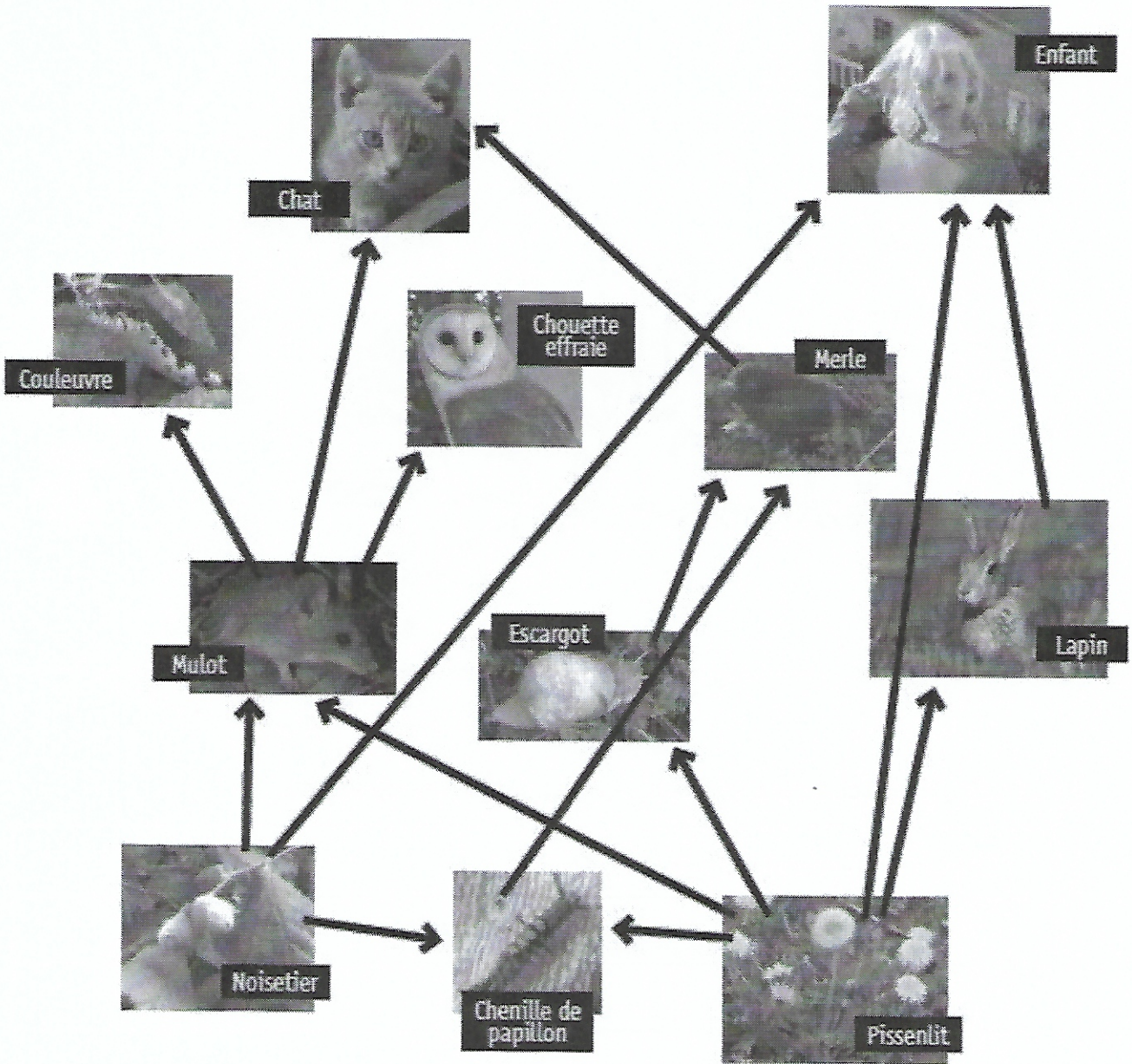
4. PROPOSE un titre regroupant les numéros.

• 2, 3, 4, 5 et 6 : \_\_\_\_\_

• 2, 3, 4, 5, 6 et 7 : \_\_\_\_\_

# Exercice n°4

## RÉSEAU TROPHIQUE DANS NOS CAMPAGNES



**Légende**

→ : \_\_\_\_\_

a) COMPLETE la légende du document.

b) INDIQUE le nom d'un producteur présent sur le document.

---

c) INDIQUE le nom d'un consommateur herbivore présent sur le document.

---

d) INDIQUE le nom d'un consommateur carnivore présent sur le document.

---

e) INDIQUE le nom d'un consommateur omnivore présent sur le document.

---

f) CITE un prédateur qui, sur le document, n'est pas une proie.

---

g) CITE un prédateur qui, sur le document, est aussi une proie.

---

h) CITE une proie qui, sur le document, n'est pas un prédateur.

---

i) CONSTRUIS, à partir de ce document, deux chaînes alimentaires différentes à quatre maillons.

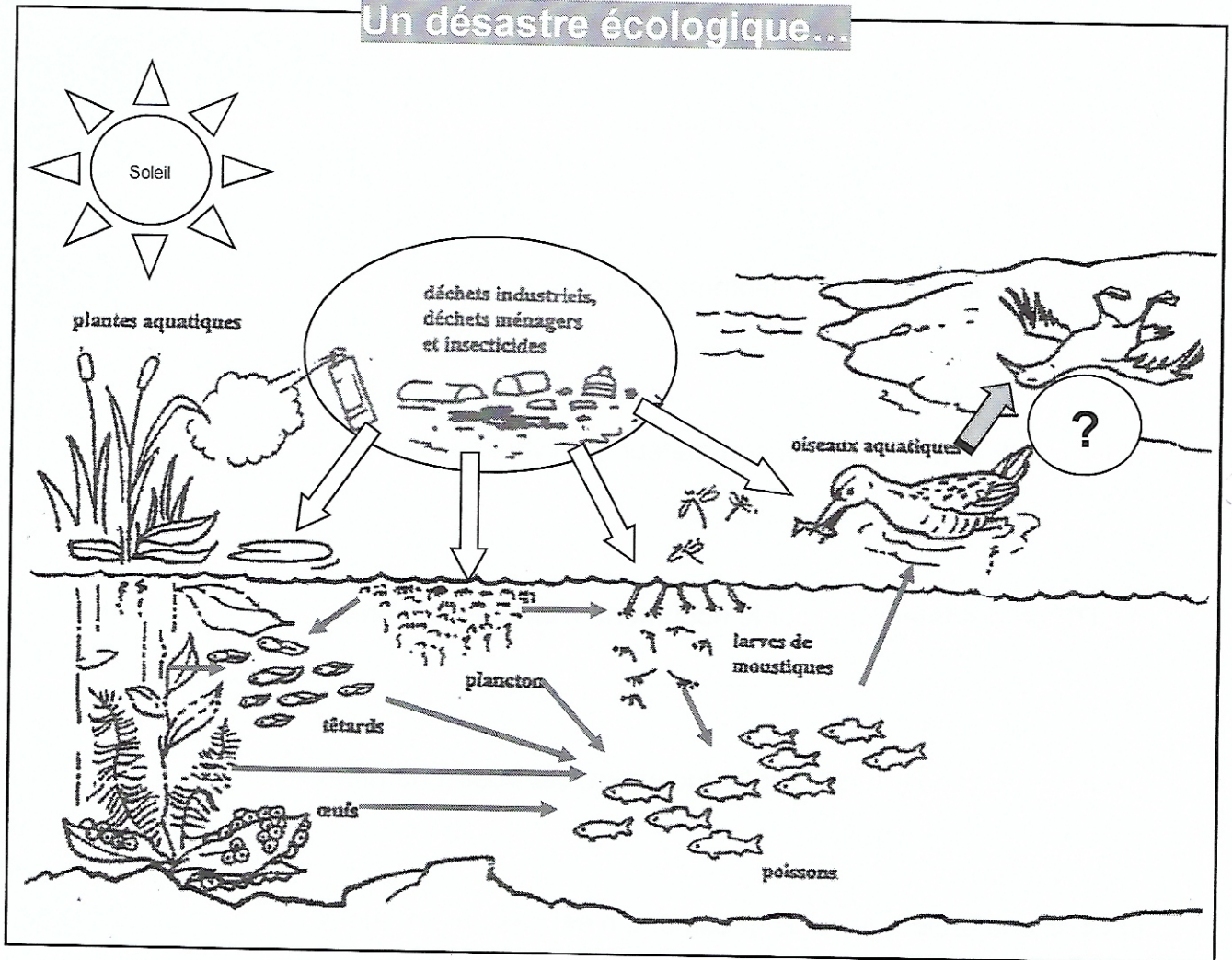
j) JUSTIFIE l'expression « réseau trophique » du titre.

---

---

## Exercice n°5

### Un désastre écologique...



ÉMETTS deux hypothèses permettant d'expliquer la mort des oiseaux aquatiques.

---

---

---

---

## Exercice n°6

Doc. 1

Guépard saisissant une gazelle

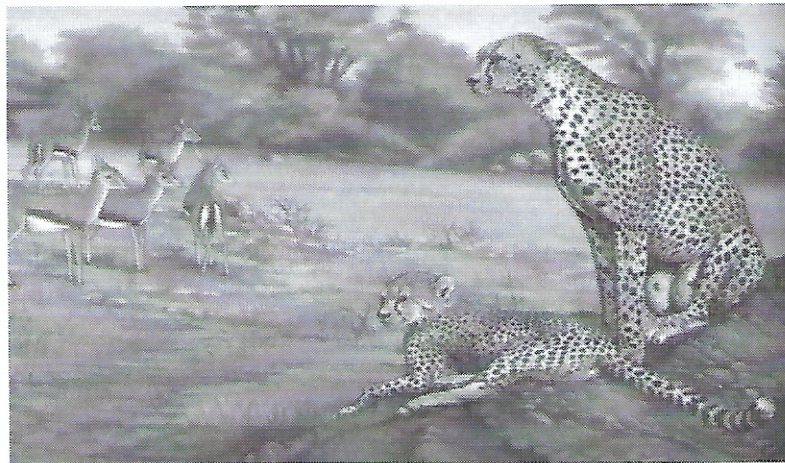


Doc. 2

Gazelle broutant de l'herbe



Doc. 3 - La savane, le biotope du guépard et de la gazelle



EXPLIQUE pourquoi l'extermination du guépard pourrait-elle entraîner la raréfaction des herbes dans la savane ?

---

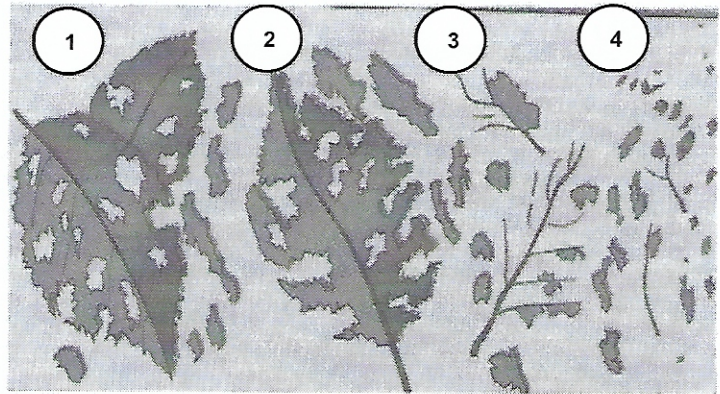
---

---

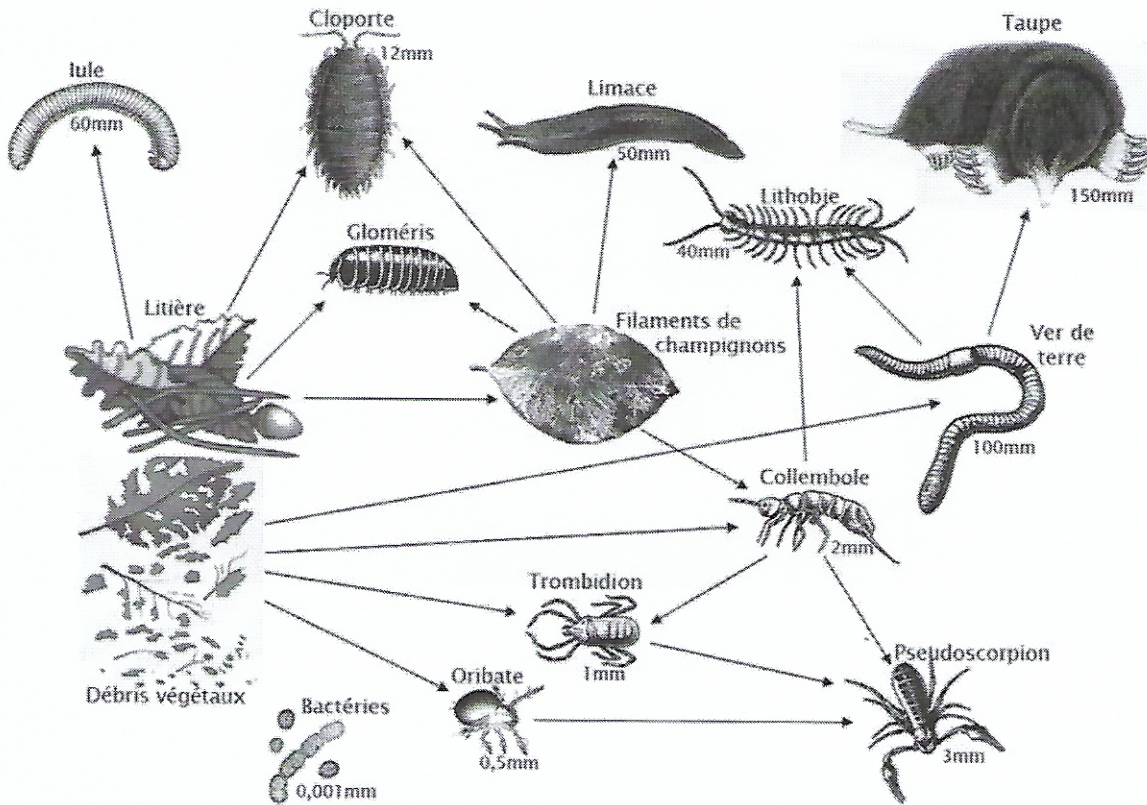
---

## Exercice n°7

### Doc.1 Étapes de décomposition des feuilles



### Doc. 2 - Réseau alimentaire du sol



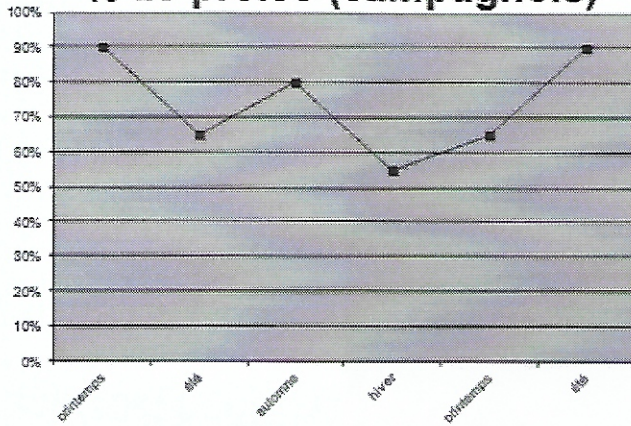
a) Où sont passées les feuilles ? Sont-elles définitivement perdues ?  
EXPLIQUE scientifiquement le phénomène en utilisant les documents.

b) CONSTRUIS, sur une feuille annexe, le cycle de la matière en t'aidant du réseau trophique.



## Exercice n°8

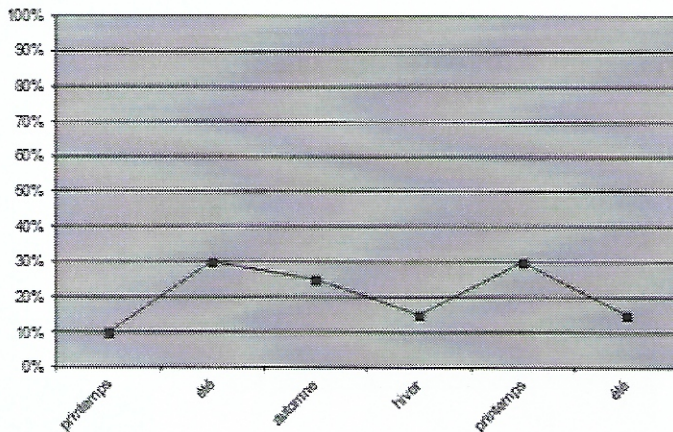
### % de proies (campagnols)



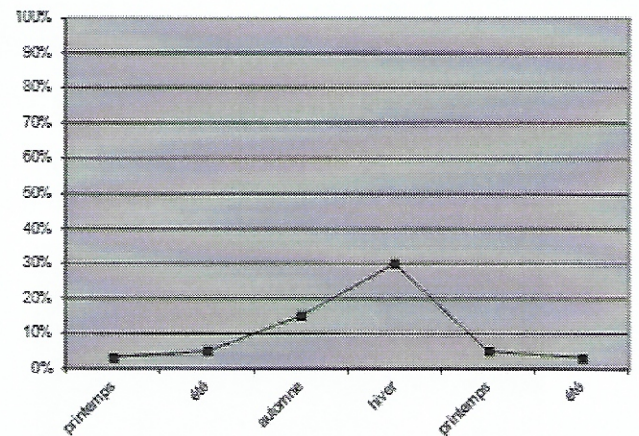
Chaque graphique représente le pourcentage de proies consommées par une chouette sur une période s'étendant du printemps 2011 au printemps 2012.

**Attention !** Les traits sur l'axe horizontal de chaque graphique représentent le début de la saison !

### % de proies (musaraignes)



### % de proies (mulots)



a) COMPLETE le tableau suivant.

%	Milieu de l'été 2011	Milieu de l'hiver 2011	Milieu du printemps 2012
<b>Campagnol</b>			
<b>Musaraigne</b>			
<b>Mulot</b>			

b) QUALIFIE le régime alimentaire de la chouette effraie.

\_\_\_\_\_

c) CITE les proies dont le nombre augmente en hiver.

\_\_\_\_\_

d) CITE les proies dont le nombre diminue pendant cette même saison.

\_\_\_\_\_

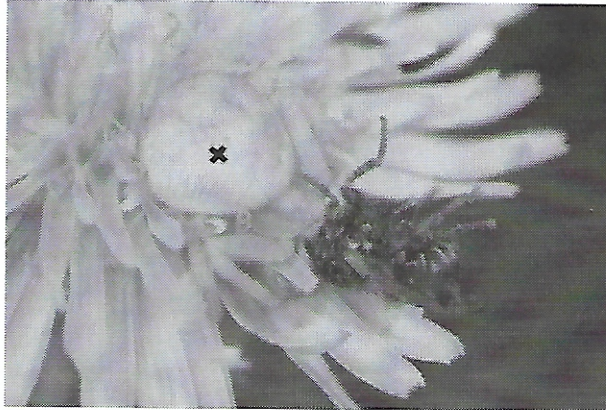
e) ÉMETS un hypothèse quant à la diminution du nombre de proies durant l'hiver.

\_\_\_\_\_

## Exercice n°9

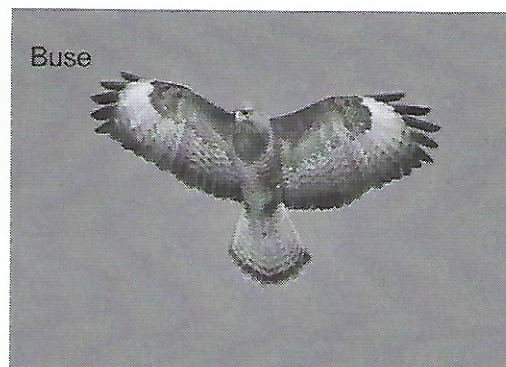
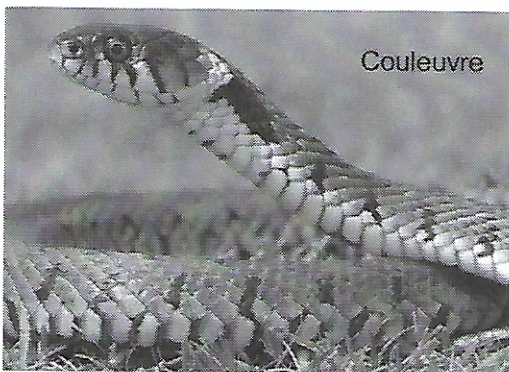
### Doc. 1 - L'araignée-crabe jaune citron

L'araignée-crabe jaune citron (marquée d'une croix) se cache dans des fleurs jaunes pour mieux surprendre une mouche.



### Doc. 2 – La couleuvre et la buse

La couleuvre se retourne sur le dos, bouche ouverte, et émet une odeur de putréfaction qui décourage la buse (rapace).



a) IDENTIFIE le document illustrant la réduction de l'efficacité de la chasses grâce à la réactivité de la proie (technique, stimuli...).

---

b) IDENTIFIE le document illustrant l'efficacité de la chasses du prédateur (technique, stimuli...).

---

c) COMPLÈTE le tableau suivant à l'aide des documents.

DOC	Proie	Technique(s) utilisée(s) par la proie	Prédateur	Technique(s) utilisée(s) par le prédateur
1		/		
2				/