

Nom :
Classe :

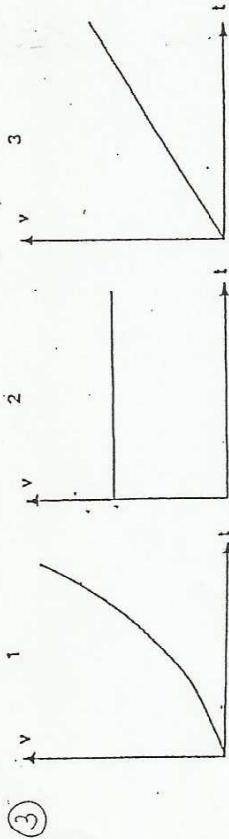
Exercice : M.R.U

1) Parmi les relations suivantes, laquelle caractérise un M.R.U. ? Encadrer la (ou les) lettre(s) qui convient(nt).

- A. $v = 0$
- B. $v = 2 \text{ m/s}$
- C. $v = 2 + 4t$
- D. $v = 10 - 2t$

2) Quelle est la caractéristique de tout graphique vitesse-temps représentant un M.R.U. ?

Quelle est la caractéristique de tout graphique déplacement-temps représentant un M.R.U. ?

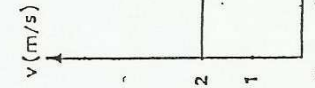


Lequel de ces 3 graphiques peut représenter un M.R.U. ?

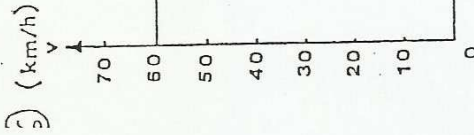
Le n°

4) A partir du tableau ci-contre, construire un graphique déplacement-temps.

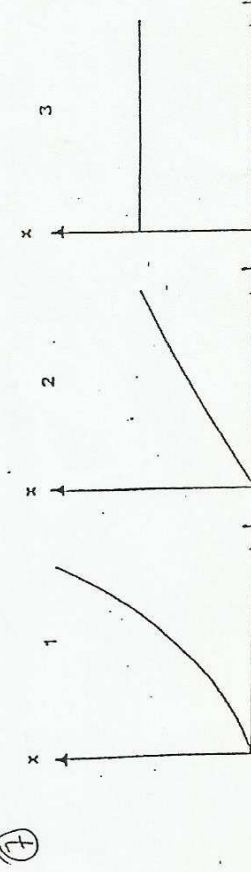
t (s)	v (m/s)	x (m)
0	10	0
2	10	
4	10	
6	10	
8	10	
10	10	



Construire un graphique déplacement-temps correspondant au graphique vitesse-temps ci-dessus.



Que vaut à la date 30s le déplacement (en km) du mobile dont le graphique vitesse-temps est représenté ci-dessus.



Lequel de ces 3 graphiques peut représenter un M.R.U. ?

Le n°